



Intermediate Webinar: Remote Sensing for Disaster Scenarios

Tuesdays, April 16-30, 2019
10:00-12:00 EDT (UTC-4)

According to the WHO, every year disasters “kill around 90,000 people and affect close to 160 million people worldwide.” This training will show participants how remote sensing data can support disaster-related efforts. NASA data can help decision-makers better characterize disasters and support relief. Each session will cover a different disaster and supporting data. Disaster scenarios will include tropical storms, flooding, earthquakes, and landslides.

Learning Objectives:

By the end of this training, attendees will be able to:

- Identify NASA data products to support disaster assessment and decision-making
- Understand the different data products available and their shortcomings
- Be able to access and interpret data covered in sessions

Session 1: Tropical Storms

This session will provide a summary of the data products available to characterize tropical storms before, during, and after landfall.

Session 2: Flooding

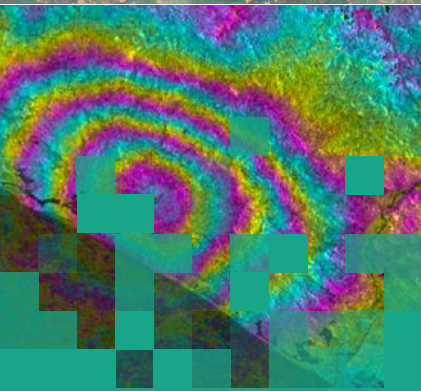
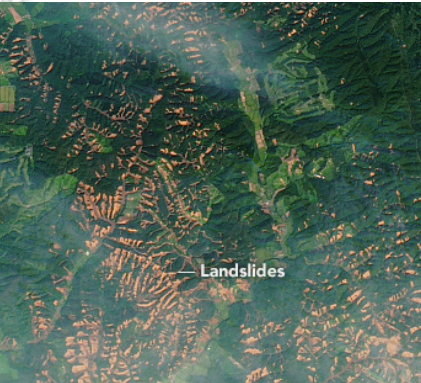
This session will provide a summary of the data products available to characterize floods during and after an event.

Session 3: Landslides and Earthquakes

This session will provide a summary of the data products available for risk assessments of landslides and post-event landslide and earthquake assessment.

Register Now:

<https://arset.gsfc.nasa.gov/disasters/webinars/disasters-scenario-2019>



ARSET empowers the global community through remote sensing training.

www.arset.gsfc.nasa.gov



Capacitación Nivel Intermedio: Teledetección para Escenarios de Desastres

Los Días Martes, 16-30 Abril 2019
14:00-16:00 EDT (UTC-4)

Según la Organización Mundial de la Salud, cada año los desastres “matan alrededor de 90.000 personas y afectan cerca de 160 millones de personas a nivel mundial.” Esta capacitación enseñará a los participantes cómo pueden utilizar datos por teledetección en apoyo a las campañas de auxilio en respuesta ante desastres. Los datos de la NASA pueden ayudar a quienes toman las decisiones a caracterizar mejor los desastres y a apoyar las operaciones de socorro. Cada sesión cubrirá un desastre diferente y sus datos correspondientes. Los escenarios de desastres incluirán tormentas tropicales, inundaciones, terremotos y desprendimientos de tierras.

Objetivos de Aprendizaje:

Para el final de esta capacitación, los/las participantes podrán:

- Identificar productos de datos de la NASA para apoyar la evaluación de desastres y la toma de decisiones
- Entender los diferentes productos de datos disponibles y también sus limitaciones
- Acceder e interpretar datos cubiertos en las sesiones

Sesión Uno: Tormentas Tropicales

Esta sesión presentará un resumen de los productos de datos disponibles para caracterizar tormentas tropicales antes, durante y después de tocar tierra.

Sesión Dos: Inundaciones

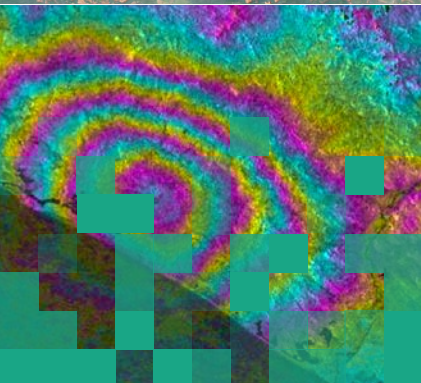
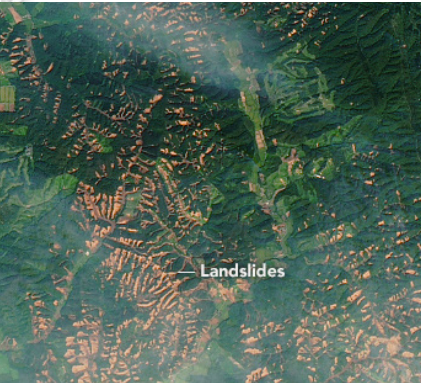
Esta sesión presentará un resumen de los productos de datos disponibles para caracterizar inundaciones durante y después de un evento.

Sesión Tres: Desprendimientos de Tierras y Terremotos

Esta sesión presentará un panorama de los productos de datos disponibles para la evaluación del riesgo de desprendimientos de tierras y la evaluación de estos y de terremotos después del hecho.

Regístrese:

<https://arset.gsfc.nasa.gov/disasters/webinars/disasters-scenario-2019>



ARSET empowers the global
community through remote
sensing training.

www.arset.gsfc.nasa.gov