

# **Descarga e instalación del QGIS**

NASA Applied Remote Sensing Training (ARSET)

Capacitación de percepción remota aplicada

**Semana-1 Tarea, a entregarse el 23/3/2016**

**El objetivo** de este ejercicio es brindar una guía paso por paso para descargar, instalar y configurar el QGIS (Quantum GIS).

---

**Este ejercicio tiene tres partes:**

- 1. Acerca del QGIS**
  - 2. Descargar e instalar el QGIS**
  - 3. Plugins del QGIS**
- 

## **PARTE 1: Acerca del QGIS**

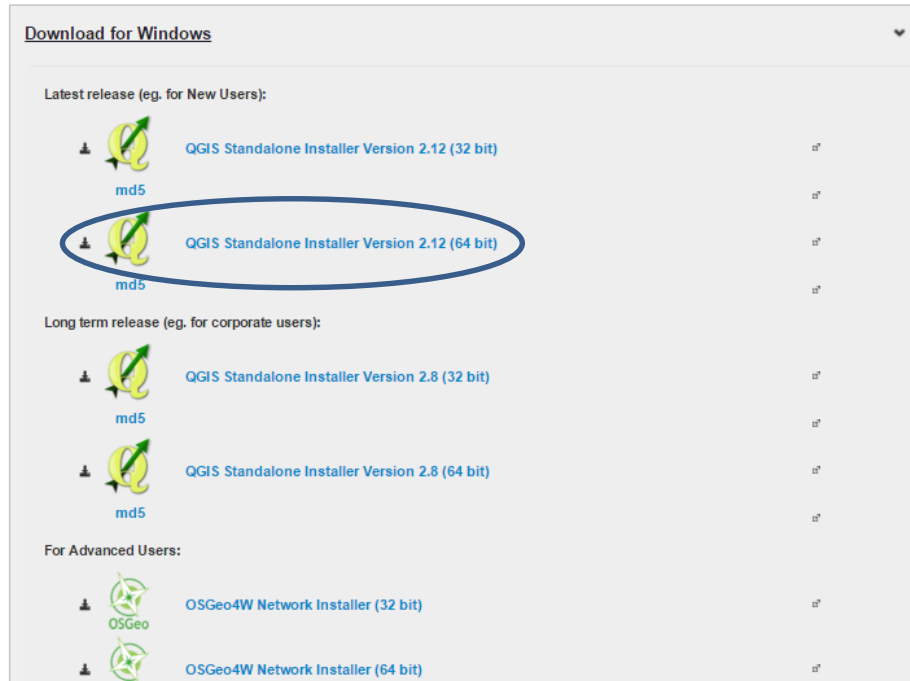
El Quantum GIS (QGIS) es un Sistema de información geográfica (Geographic Information System o GIS por sus siglas en inglés) gratuito y de disponibilidad libre. El QGIS está disponible sin costo para los usuarios y ofrece una alternativa a la programación GIS costosa. El paquete de programación QGIS actualmente funciona en la mayoría de versiones de Unix, Windows y Mac OS X y apoya una variedad de formatos de datos ráster y de vectores. El QGIS está disponible bajo una licencia pública general (General Public License o GPL) tipo GNU.

---

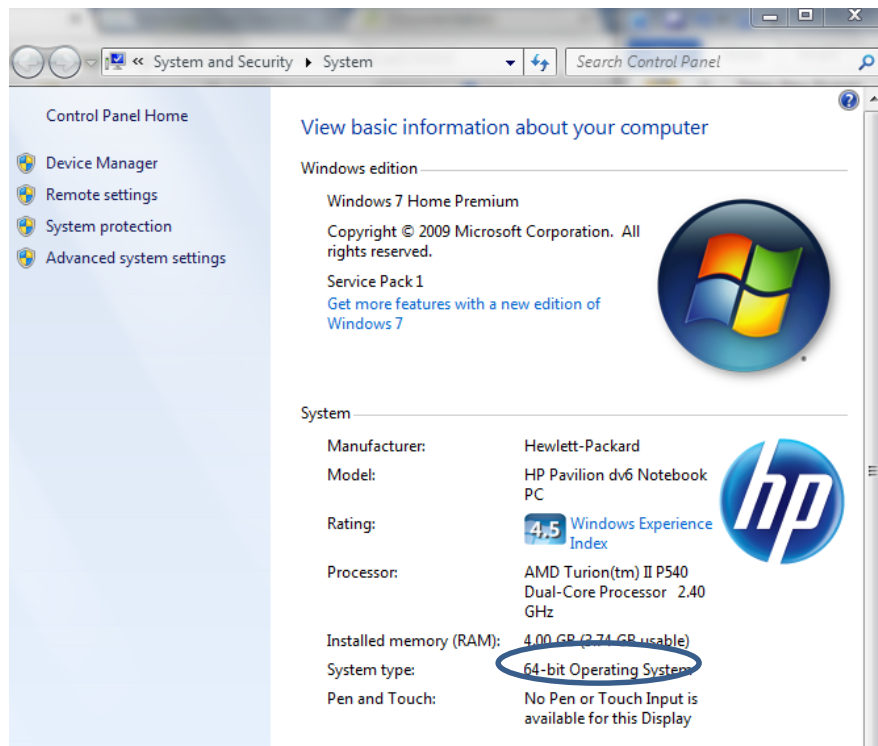
## **PARTE 2: Descargar e instalar el QGIS**

### **Ejercicio 1: Descargar e instalar el QGIS**

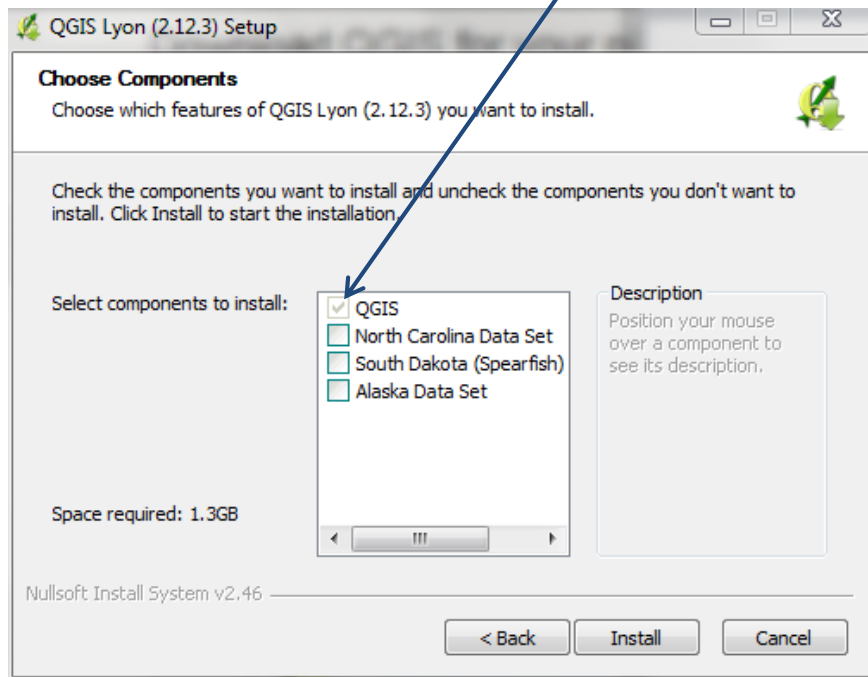
- A. En su navegador de internet preferido, navegue a la siguiente página para descargar el QGIS: <http://www.qgis.org/en/site/forusers/download.html>
- B. Dependiendo de su Sistema de operación (Mac OSX, Windows, Unix) ubique donde dice “última versión” (“latest release”) y descargue el instalador “QGIS Standalone Installer.” Los ejemplos que siguen resumen cómo descargar para Windows y Mac OSX (Versión 2.12 o más alta).



**\*Si Ud. es usuario de Windows, asegúrese de seleccionar su máquina y descargar el archivo correcto dependiendo del tipo de sistema (32 bit vs. 64 bit). Para hacer esto, pulse con el botón derecho en “Computer” en el menú de inicio y elija “Properties”**



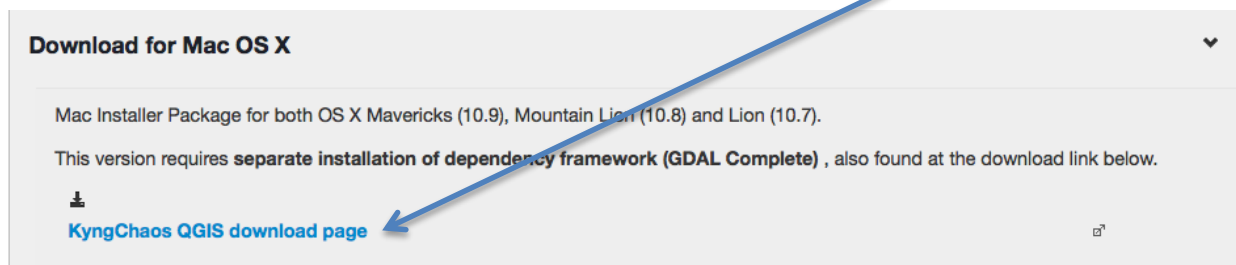
1. Después de que el archivo haya terminado de descargarse (aprox. 2-5 minutos dependiendo de la conexión), inicie el programa ‘.exe’. El nombre del archivo será similar a “QGIS-OSGeo4W-2.12.3-1-Setup-x86\_64.exe” y puede ubicarse en la carpeta preprogramada a la que se descargan archivos.
2. Después de iniciar el programa y aceptar los términos de uso, seleccione dónde quisiera guardar el programa bajo “Destination Folder” (se recomienda el lugar preprogramado).
3. Seleccione los componentes a instalar. Asegúrese que la casilla QGIS esté seleccionada. Los conjuntos de datos son opcionales y van con el tutorial del QGIS:  
[http://docs.qgis.org/2.8/en/docs/training\\_manual/](http://docs.qgis.org/2.8/en/docs/training_manual/).



a.

4. Pulse “Install.”
5. Después de la instalación, aparecerán los atajos en la pantalla del escritorio y el menú de inicio. Para abrir el QGIS, pulse en “QGIS Desktop 2.12.3” o QGIS Desktop 2.12.3 con el icono GRASS 6.4.3”.

**\*Si Ud. es usuario de Mac, primero tendrá que descargar e instalar las rutinas GDAL y Matplotlib Python. De la página de descargas del QGIS vaya al siguiente enlace.**



## 1. Descargue GDAL y Matplotlib. Después descargue el QGIS

You are here: KyngChaos Wiki » Software » QGIS

**Main Menu**  
Anime & Manga  
Mac OS X Porting  
Software

**Software Menu**  
SunOS  
UNIX Porting Downloads  
▪ Frameworks  
▪ GRASS GIS  
▪ QGIS  
▪ PostgreSQL  
▪ PHP  
▪ MapServer  
▪ Python Modules  
▪ Download Archive  
FAQ  
Installation Guide

**QGIS**

Mac OS X installers for QGIS. For OS X Mt Lion and newer. Install the Current version to stay up to date on features. Install the Long Term Support version for feature stability for a year.

**Table of Contents**  
- QGIS  
- Current  
- Long Term Support  
- Development Builds

**Current**

**Requirements:**

- GDAL Complete 1.11 framework package
- Matplotlib Python module

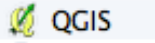
**Optional:**

- other Python Modules for plugins

**Download:**

- QGIS 2.12.1-1 [181.6 MiB].

See the QGIS website for more information about, and help with, QGIS.  
QGIS includes its own internal copies of GRASS, Orfeo Toolbox, SAGA and TauDEM.

- Después que termine la descarga, vaya a la carpeta ‘GDAL Complete’ y pulse en ‘GDAL Complete.pkg’. Siga las instrucciones de instalación.
- Después, vaya a la carpeta ‘NumPy’ y pulse en ‘NumPy.pkg’ para instalar la programación
- Vaya a la carpeta ‘Matplotlib’ y pulse en ‘Matplotliby.pkg’ para instalar la programación
- Finalmente, vaya a la carpeta del QGIS en su computadora y pulse en ‘Install QGIS.pkg’
- Encontrará el QGIS dentro de su carpeta de aplicaciones (Applications) 
- Pulse en este icono para iniciar el QGIS

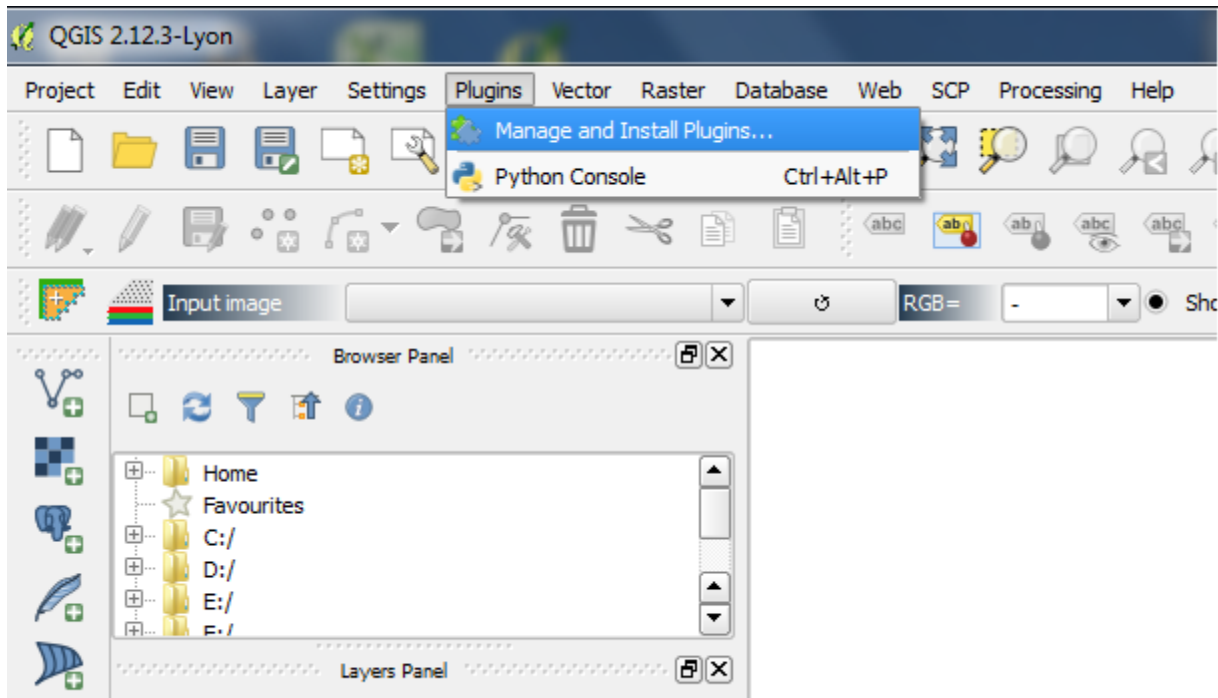
---

## PARTE 3: “Plug-ins” del QGIS

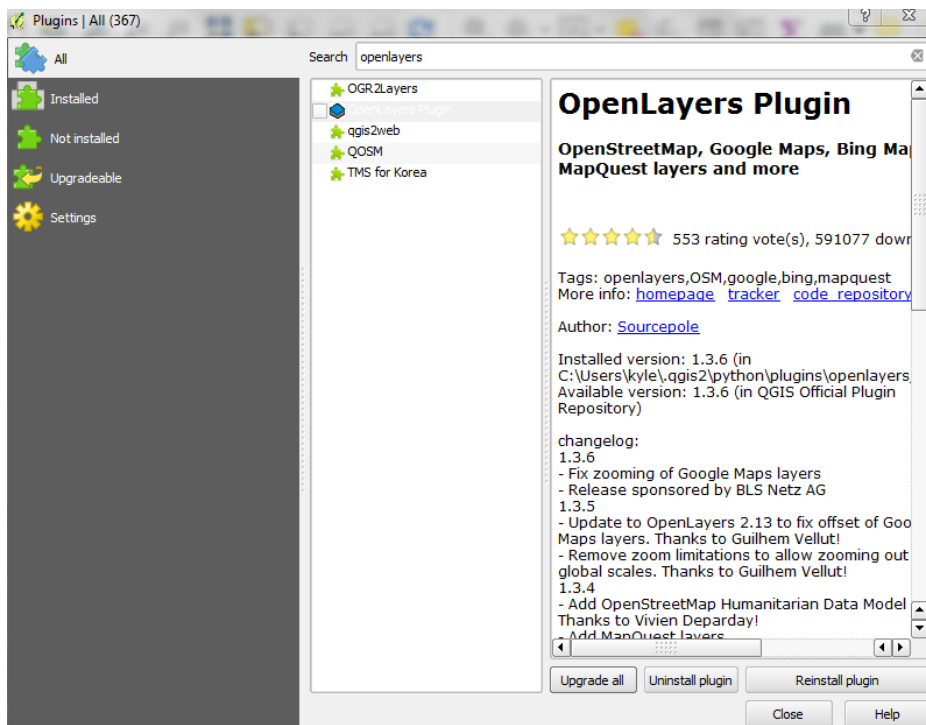
Los plugins son herramientas opcionales que uno puede descargar e importar a su QGIS para funcionalidad adicional.

### Ejercicio 2: Configuración de Plugins

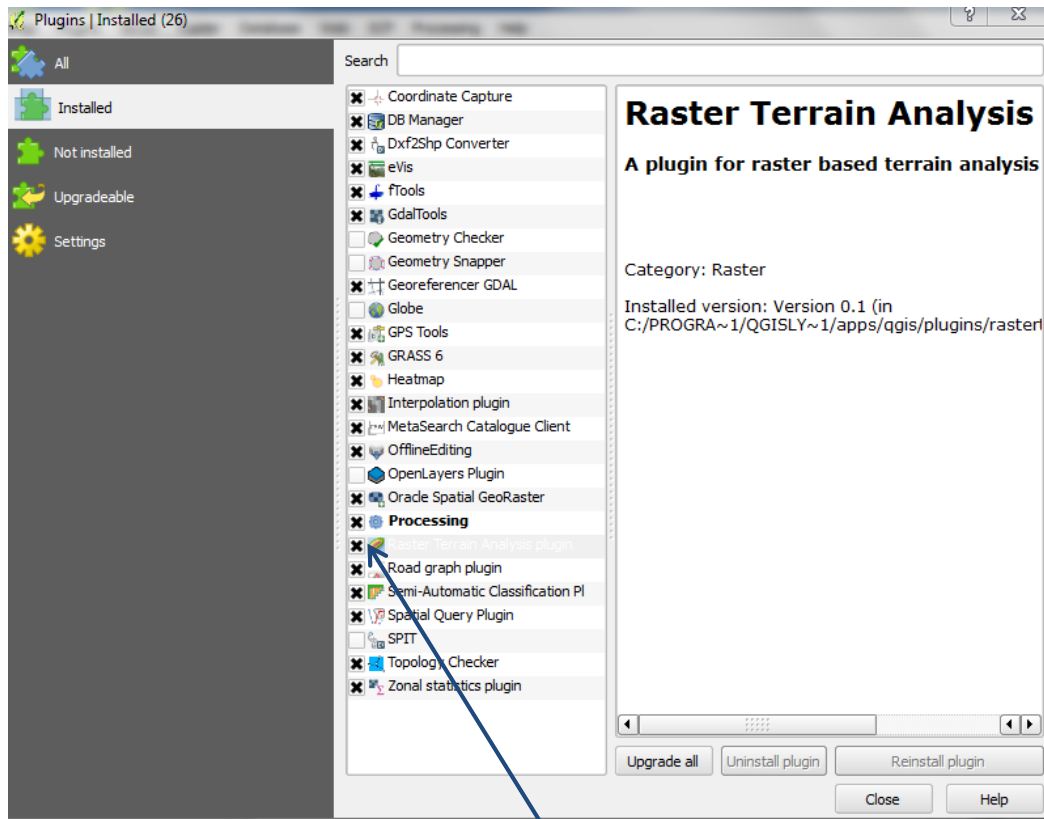
- Después de abrir la aplicación QGIS Desktop, navegue al menú desplegable *Plugins* y seleccione *Manage and Install Plugins*.



- B. Un plugin útil para el QGIS es OpenLayers e incluye Google Maps, OpenStreetmap y Yahoo Map. Teclee “Openlayers” en el campo de búsqueda y seleccione *OpenLayers Plugin* de la lista.
- C. Pulse en el botón *Install Plugin*. Esto descargará el plugin del repositorio, lo instalará y lo cargará al QGIS.



D. Después de descargar e instalar los plugins que desee, navegue a la pestaña *Installed*.



Note: Para poder usar los plugins, Ud. debe señalar la casilla al lado del nombre de cada uno cuya función Ud. desee habilitar.

---

### Recursos adicionales:

QGIS- Manual del usuario: [http://docs.qgis.org/2.8/en/docs/user\\_manual/index.html](http://docs.qgis.org/2.8/en/docs/user_manual/index.html)

Introducción a los GIS: [http://docs.qgis.org/2.8/en/docs/gentle\\_gis\\_introduction/index.html](http://docs.qgis.org/2.8/en/docs/gentle_gis_introduction/index.html)

QGIS- Manual de capacitación: [http://docs.qgis.org/2.8/en/docs/training\\_manual/index.html](http://docs.qgis.org/2.8/en/docs/training_manual/index.html)

QGIS- Grupos de usuarios: <http://www.qgis.org/en/site/forusers/usergroups.html>

QGIS- Repositorio de Plugins: <http://plugins.qgis.org/plugins/>